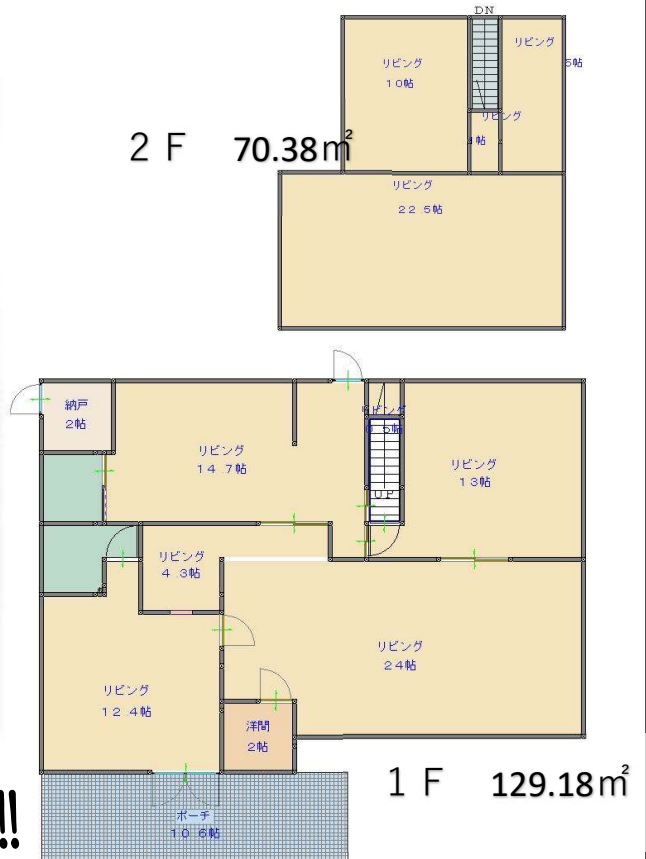


# 貸店舗

- ・ 駐車場たっぷり7台あります！
- ・ 国道&市街地からのアクセス良好！



※間取り図は参考資料です。異なる場合は現況を優先します。

種目	貸店舗・事務所	
最寄駅		
賃料	月額 88000円 <small>(税別)</small>	
所在地	秩父郡小鹿野町小鹿野1808-3	
賃貸条件	礼金	1ヶ月
	手数料	不要
	敷金	1ヶ月
	契約期間	2年
建物	更新	更新料/新賃料の1カ月分
	建築	平成6年6月
	構造	木造スレート葺2階建
備考	接道	町道190号線 約15m
	用途	都市計画区域内未線引き区域
備考	引渡し	即時
	その他	業種は応相談・火災保険必須 前家賃(振込)・要保証人 家賃・礼金・更新料は税別です。

事務所・店舗・クリニックなど多用途に対応!!

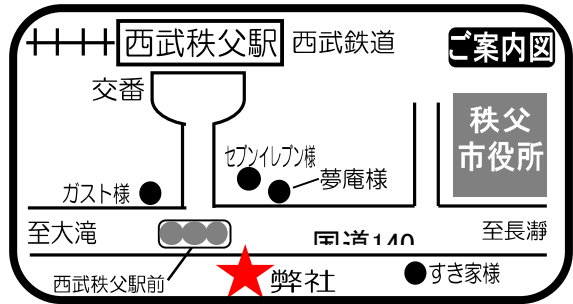
## 彩華プロGRESS 株式会社

担当: 町田

お気軽に  
お問合せ  
下さい。

電話 **0494-23-0003**  
(FAX 0494-23-0005)

〒368-0033 埼玉県秩父市野坂町2-2-21



●取引形態/貸主